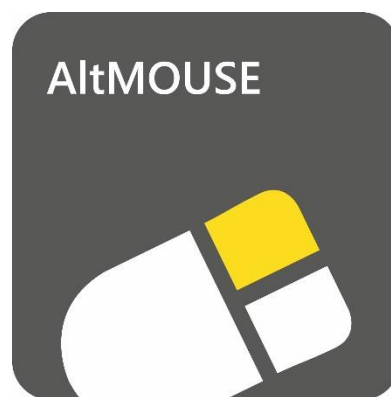




BAKKER ELKHUIZEN

Work Smart - Feel Good

Gebruikershandleiding



Index

Introductie.....	3
Hoe werkt AltMOUSE	3
Waarom AltMOUSE?	3
De eerste keer opstarten	4
Ondersteuning door AltMOUSE	6
Analyseren & adviseren	6
Sneltoetshint.....	7
Leerlijst (Ctrl+Shift+F2)	8
Sneltoetscombinaties aanpassen	8
Sneltoetshints niet langer tonen.....	9
Instellingen wijzigen	11
Hulp nodig?	13

Introductie

AltMOUSE (afkorting voor Alternative for Mouse), is een programma om sneltoetsen te leren in plaats van met uw muiscursor naar buttons te gaan en daarop te klikken. Als u sneltoetsen gebruikt, wint u tijd en tegelijkertijd is het comfortabeler voor uw nek, schouder, arm en hand.

Hoe werkt AltMOUSE

AltMOUSE analyseert welke acties u met de muis doet en koppelt daaraan de sneltoetsen die u daarvoor in de plaats kunt gebruiken. AltMOUSE herinnert u aan die sneltoetsen, op het moment dat u toch op een button klikt door het tonen van de bijbehorende sneltoets. Om u inzicht te geven in hoeverre u de sneltoetsen onder de knie heeft toont AltMOUSE u periodiek een rapportage. Tevens krijgt u een persoonlijk advies voor de volgende periode.

Waarom AltMOUSE?

De volgende handelingen zijn niet meer nodig als u een sneltoetscombinatie gebruikt in plaats van een muisactie:

- Met de hand van het toetsenbord naar de muis reiken
- Oriënteren waar de muiscursor zich op uw scherm bevindt.
- De muiscursor bewegen naar het einddoel
- Klikken met de muis
- Met de hand van de muis terug naar het toetsenbord gaan om verder te typen

Een gemiddelde beeldschermwerker kan +/- 21 minuten per dag winnen door de helft van zijn muisacties te vervangen door sneltoetscombinaties.

De hoeveelheid tijd en werkcomfort die u kunt winnen hangt af van hoeveel sneltoetsen u nu al toepast: des te minder sneltoetsen u nu gebruikt, des te meer tijd valt er te winnen. Ook hangt het af van hoeveel tijd u de computer gebruikt: des te langer u met de computer werkt, des te meer tijd en comfort kunt u winnen.

80% van de computertijd wordt gebruikt voor Microsoft Outlook, Word, Excel, PowerPoint en Windows Explorer

Deze getallen gelden voor een gemiddelde beeldschermwerker. AltMOUSE helpt u uitsluitend in deze programma's om sneltoetsen aan te leren. Echter, veel sneltoetsen zijn universeel toepasbaar in andere applicaties en Windows programma's.

AltMOUSE traint u alleen in die acties die u daadwerkelijk met uw computer uitvoert.

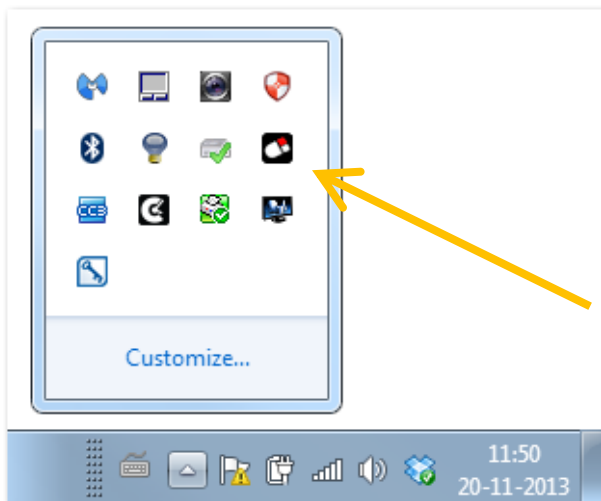
AltMOUSE analyseert welke acties u met de muis uitvoert en koppelt aan u terug welke sneltoetscombinaties daarbij horen. Zo krijgt u een individuele training tijdens het verrichten van uw dagelijkse computerwerkzaamheden. De eerste periode zal AltMOUSE gebruiken om uw persoonlijke leerlijst op te bouwen. Daarna zal AltMOUSE u per periode inzicht geven welke sneltoetsen u nog niet gebruikt en hoeveel tijd u gewonnen hebt door nieuwe sneltoetsen aan te leren.

AltMOUSE toont u sneltoetshints en uw persoonlijke leerlijst zodat u de sneltoetsen makkelijk leert en daadwerkelijk gaat gebruiken

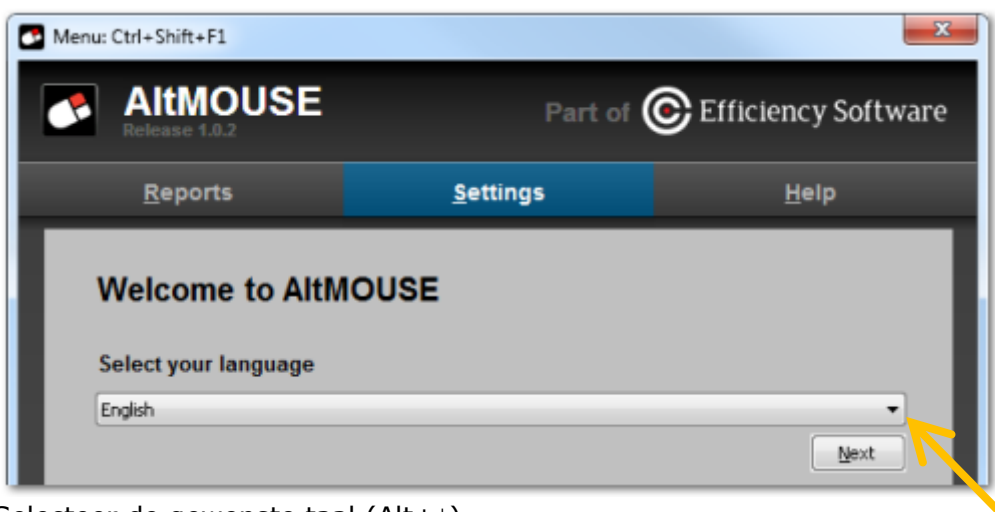
Als u op een button klikt die u vaker gebruikt, dan krijgt u de bijbehorende sneltoetscombinatie te zien. Tegelijkertijd kunt u uw leerlijst oproepen (Ctrl+Shift+F2), dan wel continu tonen als spiekbriefje.

De eerste keer opstarten

Rechts onderin uw scherm naast de tijdsaanduiding verschijnt een zwart-wit-rood icoon waarop u kunt dubbelklikken om AltMOUSE te openen of met uw rechter muisbutton een keuzemenu kunt openen. In AltMOUSE kunt u rapportages bekijken, instellingen wijzigen en hulp krijgen. Uiteraard kunt het AltMOUSE menu ook openen met een sneltoets: Ctrl+Shift+F1.



Afhankelijk van deze wijze van installatie, krijgt u onderstaande introductie schermen te zien. Volg de instructies hieronder.



Selecteer de gewenste taal (Alt+↓)

Selecteer Volgende (Alt+V)



Selecteer uw gewenste instelling (Alt+↓)

Selecteer Start om AltMOUSE te starten (Alt+S)

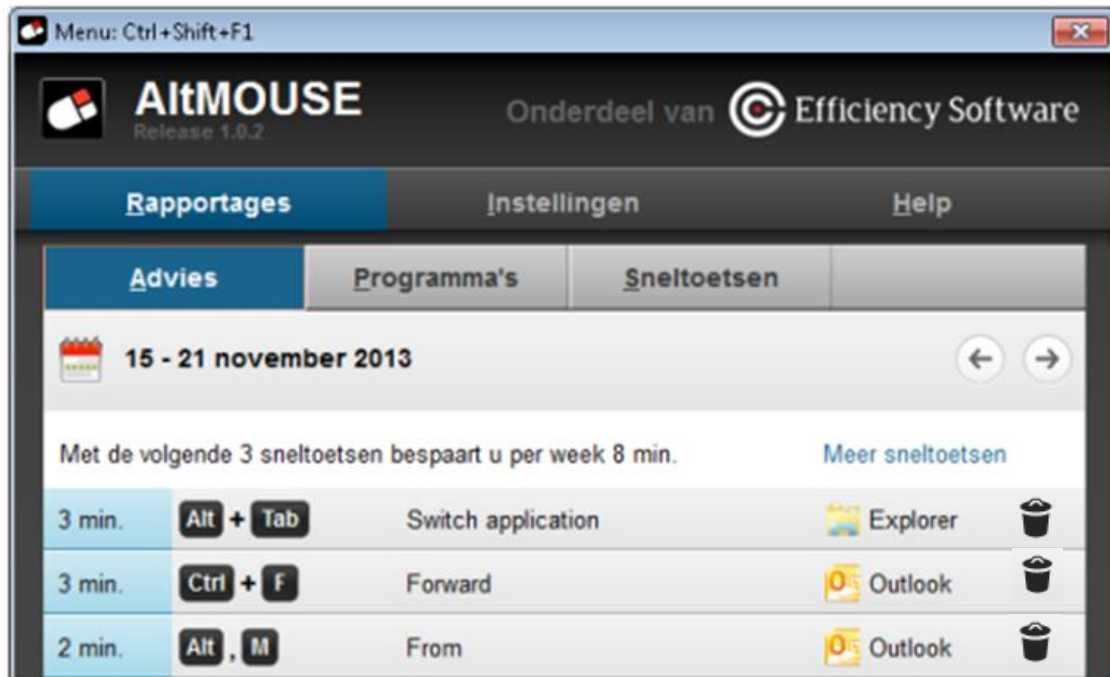
U kunt teruggaan naar het vorige scherm via Terug (Alt+T)



Ondersteuning door AltMOUSE

Analyseren & adviseren

AltMOUSE heeft 3 tot 9 dagen nodig om uw muisgedrag in kaart te brengen, daarna geeft AltMOUSE u een advies en inzicht in welke sneltoetsen u het meeste opleveren. Vervolgens herhaalt AltMOUSE dit periodiek. U krijgt steeds een advies op basis van uw muisgedrag van de voorafgaande periode. Per nieuwe periode ververst dit persoonlijk advies zich.



Te behalen
winst in
minuten of
kliks



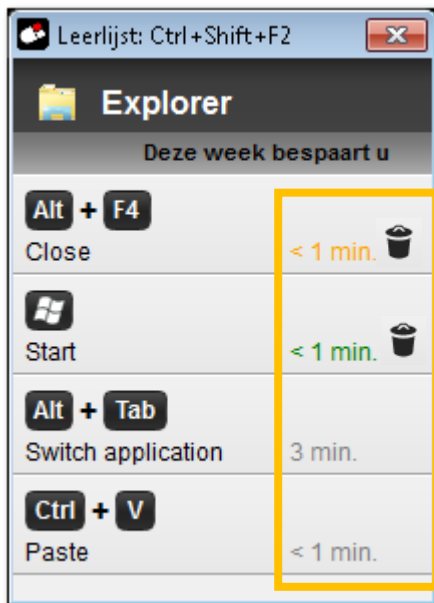
Sneltoetshint

Stel u klikt op de button voor afsluiten van Microsoft WORD. AitMOUSE toont u:



Leerlijst (Ctrl+Shift+F2)

De leerlijst is een geheugensteuntje/spiekbriefje waarin u in één oogopslag kunt zien welke sneltoetsen voor u het meeste opleveren. AltMOUSE heeft voor elke ondersteund programma (Windows Explorer, WORD, OUTLOOK, EXCEL, POWERPOINT, Internet Explorer, Chrome, Lotus Notes) een aparte leerlijst. De leerlijst kunt u activeren met de sneltoets Ctrl+SHIFT+F2. U kunt dit scherm willekeurig over uw scherm slepen om voor u de meest geschikt locatie te vinden. U kunt de leerlijst verbergen met dezelfde sneltoets als voor activeren: Ctrl+SHIFT+F2.



Legenda gebruikte kleuren:

ROOD: nog niet met sneltoets uitgevoerd

GEEL: nog niet helemaal onder de knie

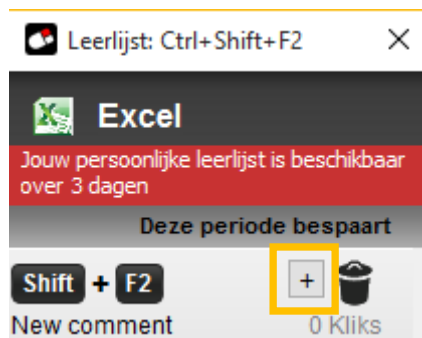
GROEN: geleerde sneltoets

GRIJS: deze actie is nog niet uitgevoerd in deze week

Sneltoetscombinaties aanpassen

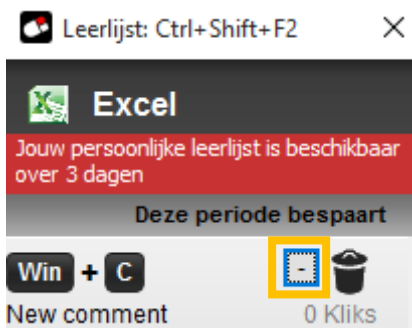
Indien u bepaalde sneltoetscombinaties niet handig vindt, dan kunt u deze aanpassen.

U opent dan de leerlijst (Ctrl+Shift+F2) in de betreffende applicatie en klikt dan op het plusje achter de sneltoetscombinatie.





Toets uw gewenste sneltoetscombinatie in en klik op 'OK'. Op de Leerlijst wordt dan een minnetje zichtbaar.



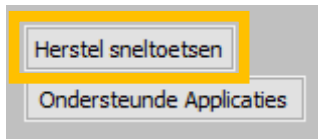
Mocht u deze extra hint niet meer willen en teruggaan naar de originele sneltoetscombinatie, dan kunt u op het minnetje klikken.

Sneltoetshints niet langer tonen

U kunt sneltoetshints die u niet langer wilt zien verwijderen via de leerlijst door te klikken op het prullenbakje achter de hint. Dit kunt u ook doen in het menu, nadat u de eerste rapportage heeft gehad. U klikt daar op hetzelfde prullenbakje om de hint te verwijderen.



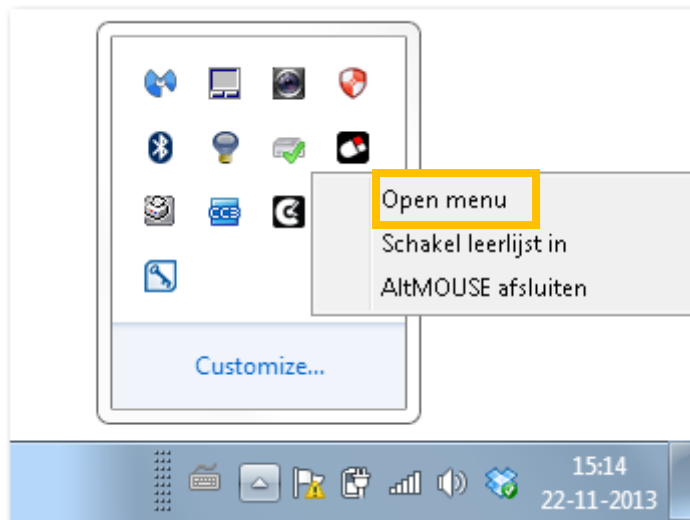
Wilt u verwijderde sneltoetsen toch weer actief maken, dan kunt u deze herstellen in het menu. Onder instellingen activeert u dan "Herstel Sneltoetsen":



Instellingen wijzigen

Open het menu (Ctrl+Shift+F1)

Om uw instellingen te wijzigen opent u het menu. Dit kunt u doen met sneltoets Ctrl+Shift+F1 of via het AltMOUSE icoon.



Kies Open menu
(of
Ctrl+Shift+F1)

Ga naar het tabblad instellingen (Alt+I)

- 'Sneltoetsondersteuning per periode': kies hoeveel sneltoetsen u per periode wilt leren.
- 'Aantal sneltoetsen': indien u Selectie van Sneltoetsen heeft gekozen bij Sneltoetsondersteuning per periode, dan kunt u hier kiezen hoeveel sneltoetsen u wilt leren.
- 'Ververs mijn leerlijst elke': het interval in dagen waarmee AltMOUSE een nieuwe leerlijst creëert.
- Button 'Ondersteunde Applicaties': kan gebruikt worden indien AltMOUSE geen hints geeft in een specifiek programma. Het versienummer en de taal kan hier gewijzigd worden.



Hulp nodig?

Ga naar het Help tabblad, onderdeel Ondersteuning voor een aantal verklarende trainingen.

Of bekijk onze veel gestelde vragen via

<https://www.bakkerelkhuisen.nl/support/software/altmouse/>. Hier kunt u ook contact zoeken met onze helpdesk.

Presentatie	Licentie	Ondersteuning
<p>Hieronder vindt u een aantal korte trainingen over het gebruik van AltMOUSE en het toepassen van sneltoetsen. Mocht u nog vragen hebben dan kunt u die hier stellen. Een gebruikershandleiding in PDF formaat vindt u hier.</p>		
<p>Instellingen AltMOUSE wijzigen</p> <hr/> <p>Instellingen wijzigen Meer of minder sneltoetsen leren</p>	<p>3 belangrijke toetsen</p> <hr/> <p>Deel 1 3 belangrijke toetsen op het toetsenbord</p>	<p>Programma openen</p> <hr/> <p>Deel 2 Openen van Programma's</p>
		<p>Wisselen tussen programma's basis</p> <hr/> <p>Deel 3 Wisselen tussen programma's: basis</p>
<p>Navigeren in opslaan menu's</p> <hr/> <p>Deel 4 Navigeren in opslaan menu's</p>	<p>Navigeren in Outlook</p> <hr/> <p>Deel 5 Navigeren in Outlook</p>	<p>Wisselen tussen programma's extra</p> <hr/> <p>Deel 7 Wisselen tussen programma's: gewaardeerd</p>
<p>Voor een korte introductie over wat het programma AltMOUSE doet, ga naar het tabblad Presentatie (Alt+P).</p>		