



BAKKER ELKHUIZEN

*Work Smart - Feel Good*

## Quick Start



## Index

Vorbereiding .....	3
Installatie stappen .....	3
Stap 1 .....	3
Stap 2 .....	3
Eerste keer opstarten .....	7
Licentie vervangen via CtrlWORK .....	10
Stap 1 .....	10
Stap 2 .....	10
Stap 3 .....	11
Stap 4 .....	12
Support .....	13

## Vorbereiding

Om CtrlWORK succesvol op uw computer te installeren, dient u voldoende rechten te hebben om dit te kunnen doen. Neem contact op met uw IT-afdeling om te controleren of u het programma zelf kunt installeren, indien het niet lukt om via onderstaande beschrijving het programma te installeren.

Indien u via 'Citrix' of via een andere 'Terminal Server' werkt, dan kunt u via onderstaande instructie het programma niet installeren. Zie voor meer informatie de installatiemanual die via het downloadcenter te verkrijgen is.

U kunt CtrlWORK 1 maand gratis uitproberen, voor de periode daarna heeft u een licentiesleutel (data.key) nodig om de applicatie langer te activeren. Zie pagina 10 van deze Quick Start.

## Installatie stappen

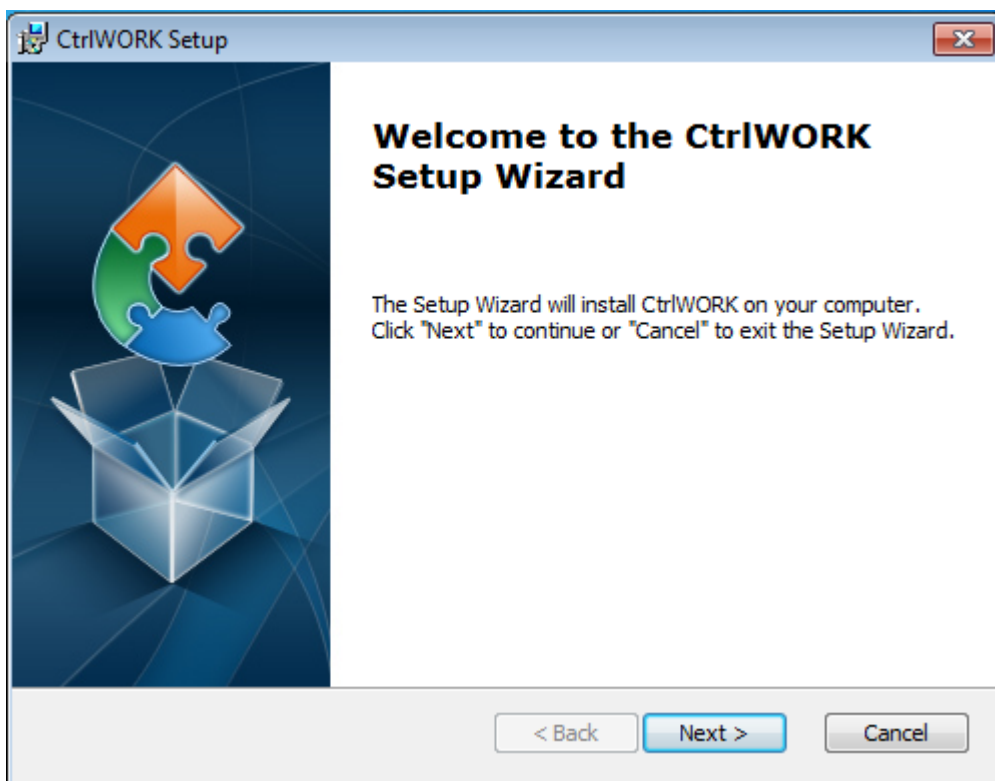
Om CtrlWORK te installeren download u de laatste versie [hier](#).

### Stap 1

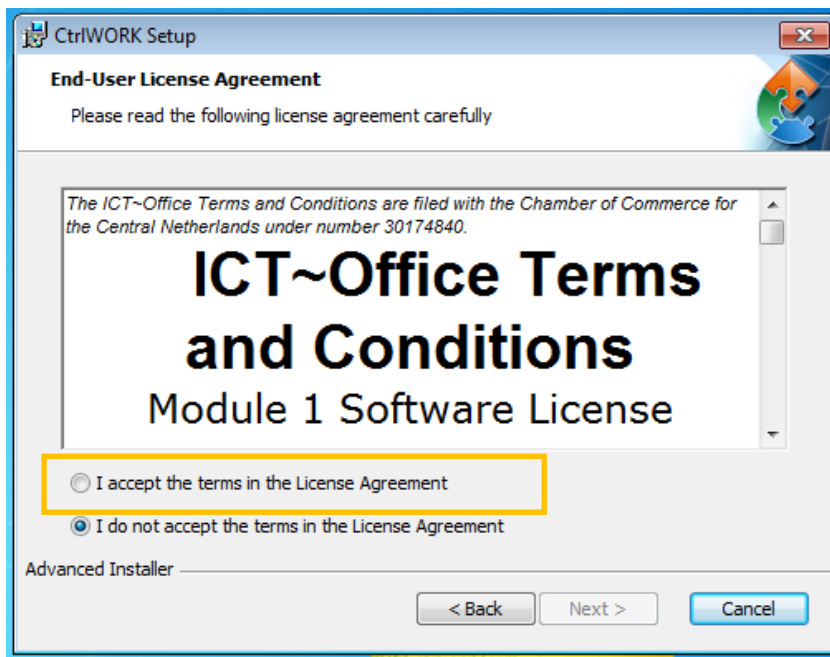
Start de installatie door het bestand CtrlWORKv3.exe te starten.

### Stap 2

De installatie wizard.

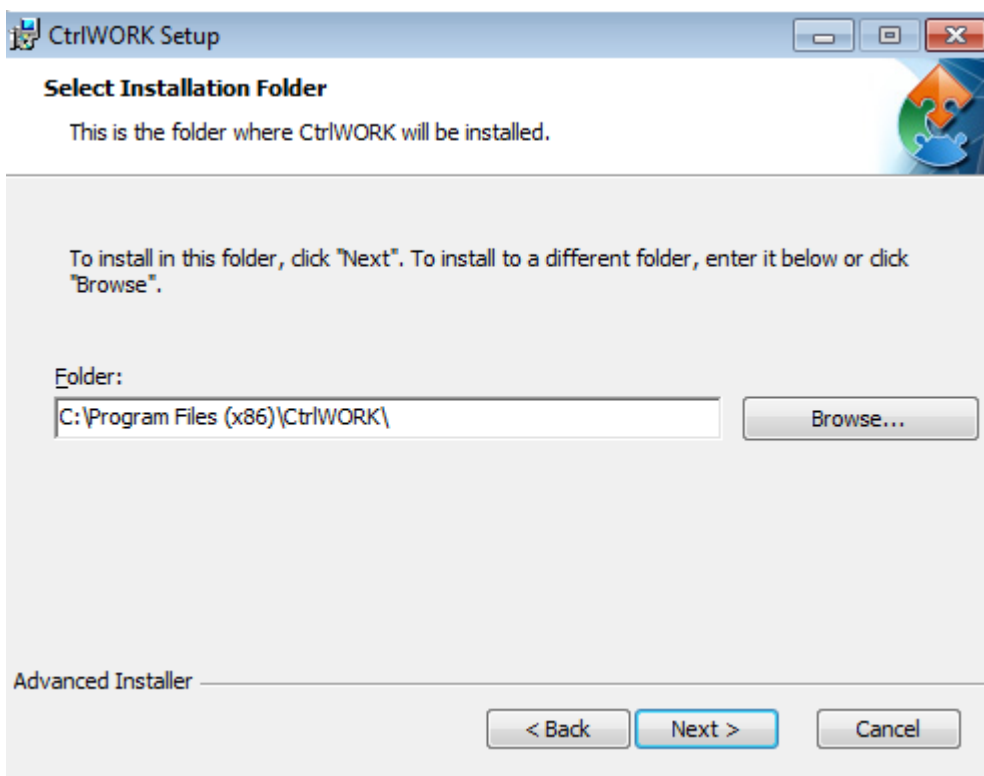


Klik op 'Next'

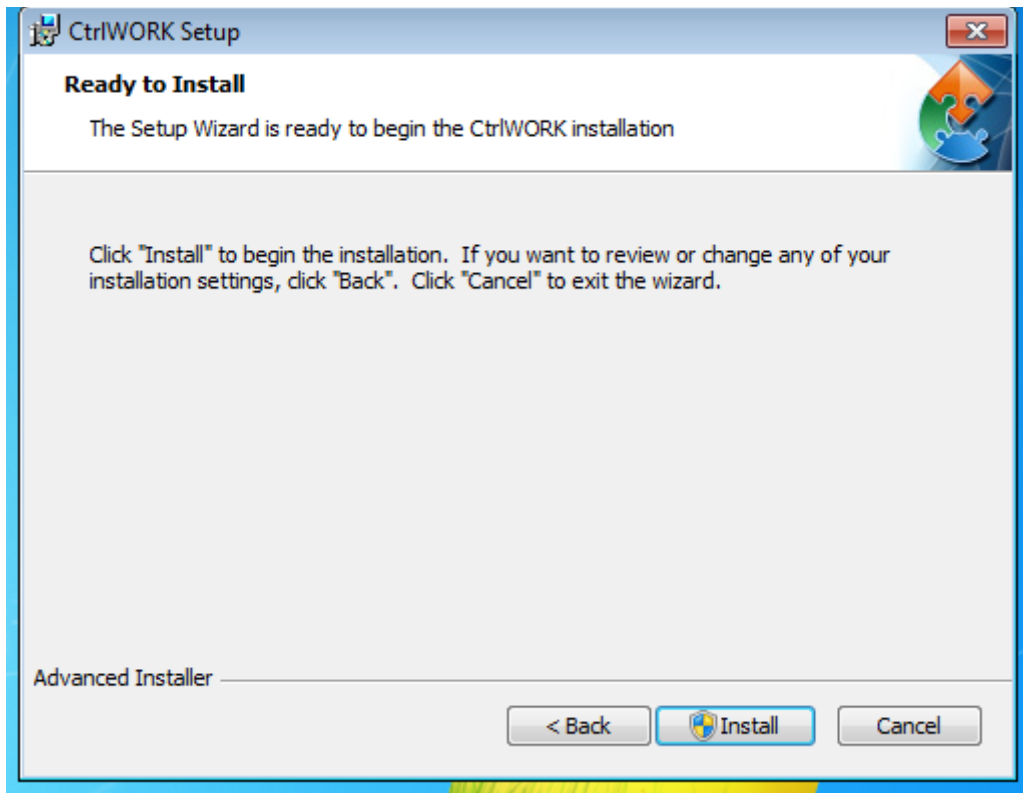


Selecteer 'I accept the terms in the License Agreement'

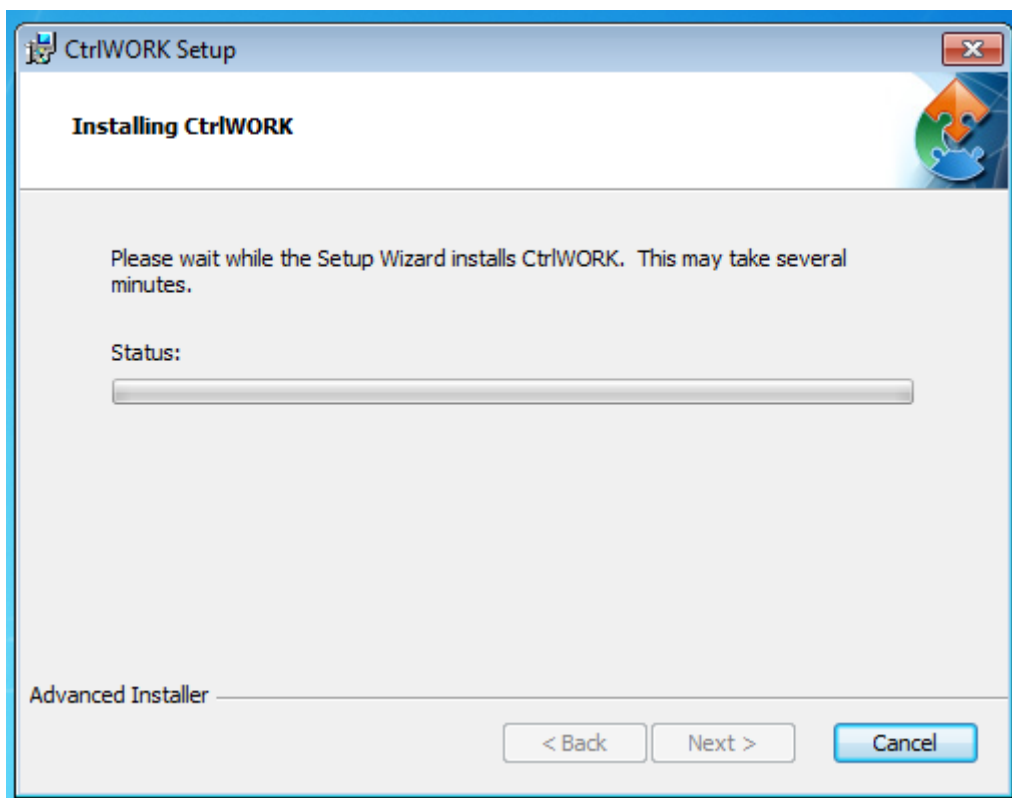
Klik op 'Next'

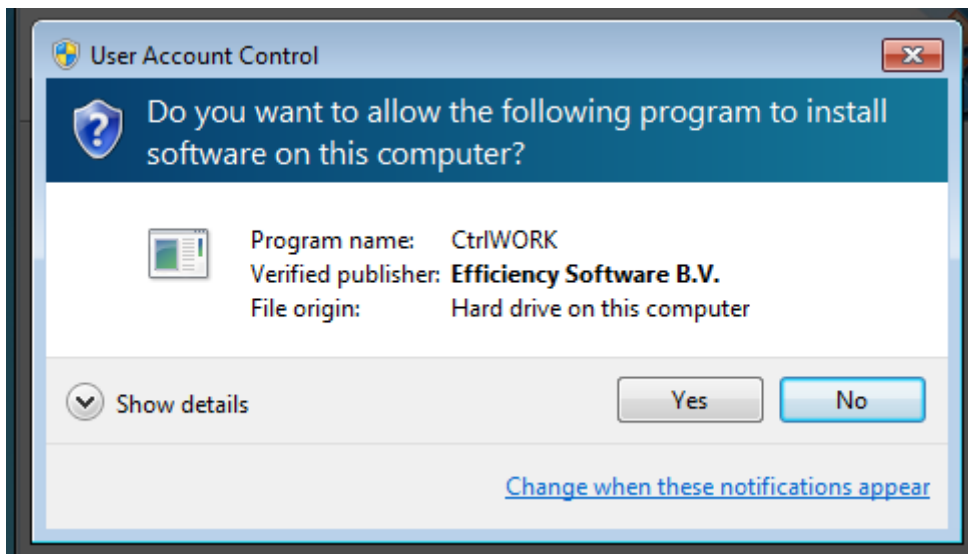


Klik op 'Next'

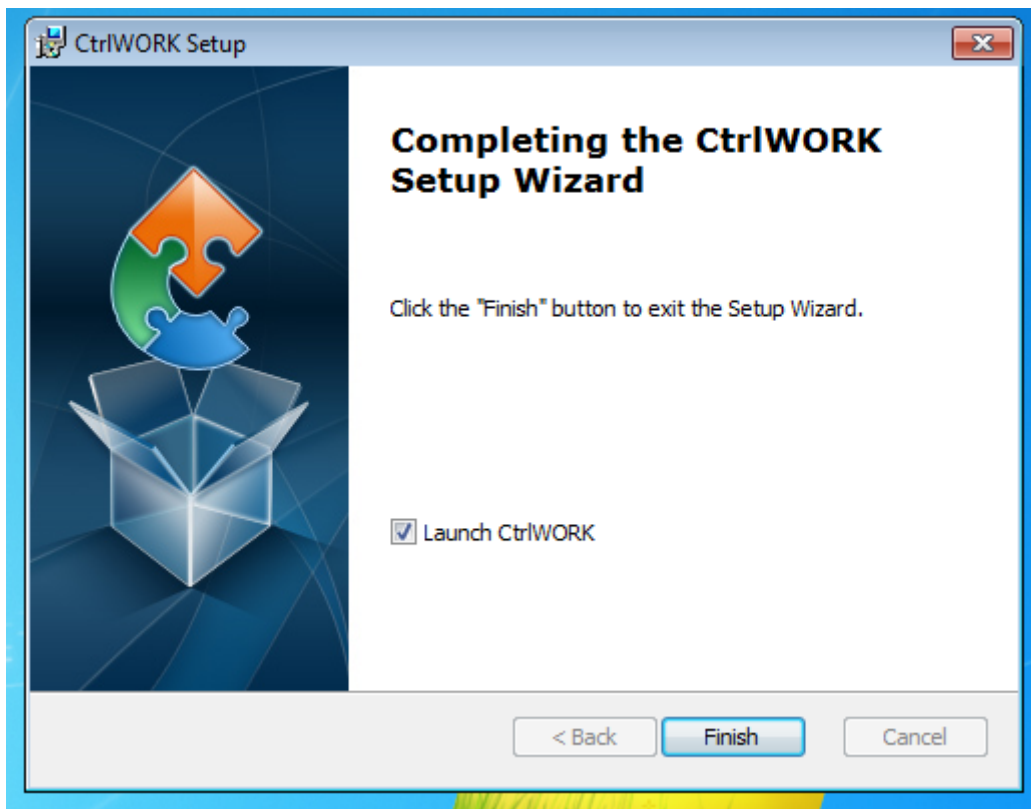


Klik op 'Install'



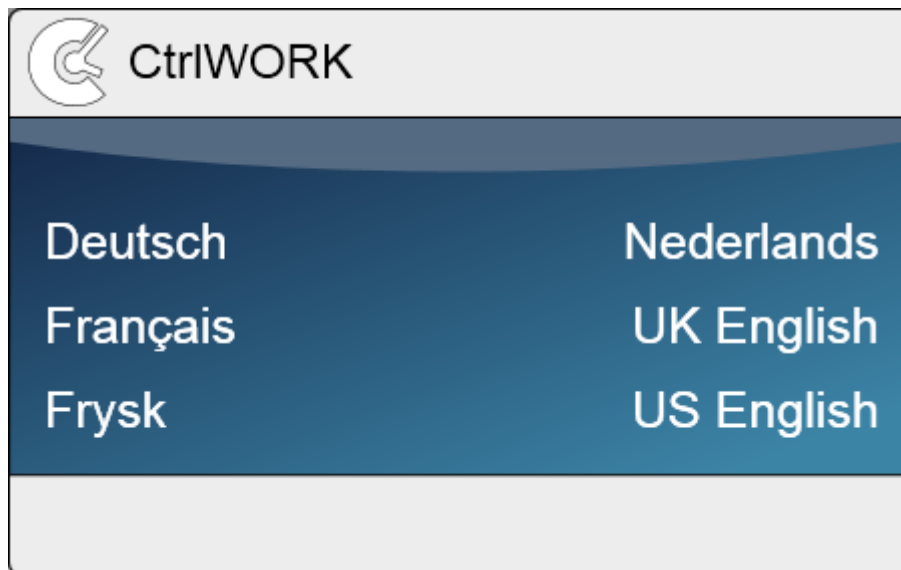


Klik op yes mocht dit scherm in beeld komen.



Klik op 'Finish'. CtrlWORK zal voor de eerste keer opstarten.

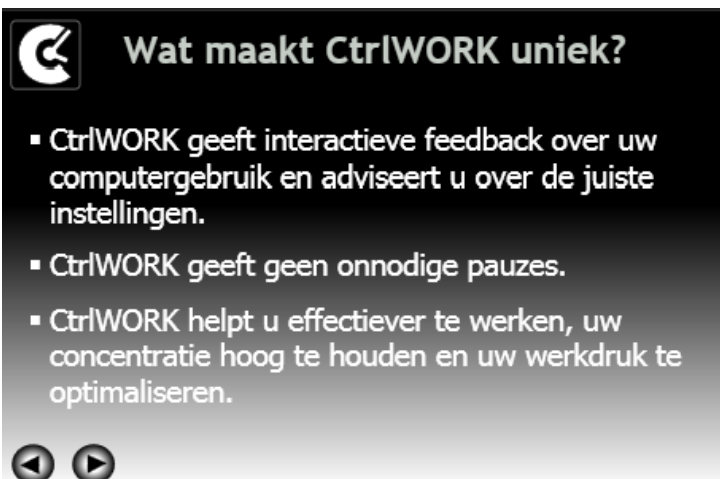
## Eerste keer opstarten



Maak uw taalkeuze.



Automatisch komt u bij het welkomstbericht. Klik op "Volgende" om naar de introductievideo te gaan.



### Wat maakt CtrlWORK uniek?

- CtrlWORK geeft interactieve feedback over uw computergebruik en adviseert u over de juiste instellingen.
- CtrlWORK geeft geen onnodige pauzes.
- CtrlWORK helpt u effectiever te werken, uw concentratie hoog te houden en uw werkdruk te optimaliseren.

Deze 4 minuten durende video zal na enkele seconden automatisch starten. Gebruik de pijltjes om verder of terug te gaan in de video.

Klik na het bekijken van de video op "Volgende"

 Selecteer een profiel	
<b>Monitor</b> Inactief - Je krijgt geen interventies getoond	Selecteer
<b>Light</b> Minimaal - Je krijgt het minimum aan interventies getoond: uitsluitend die volgens de Nederlandse wet (Time-outs)	Selecteer
<b>Pro</b> Optimaal - Je krijgt regelmatig korte (Energisers) en langere interventies (Concentratie boosts) getoond om je comfort en prestatie met de computer te verbeteren	<b>Geselecteerd</b>
<b>Recovery</b> Maximaal - Je krijgt vaak korte (Energisers) en langere interventies (Concentratie boosts) getoond om te herstellen van eventuele klachten	Selecteer
Vorige	Volgende

Maak uw profielkeuze en kies Volgende.

**Let op:** bij het profiel Pro worden tijdens het eerste uur na opstarten geen interventies en tips getoond (stilte periode).



 **Selecteer en sla op: te tonen tips tijdens interventies of kies direct 'Volgende'**

**Energiser (ochtend)** Opslaan

Tips

**Energiser (middag)**

Tips

**Concentratie boost (ochtend)**

Sneltoets tips  Sneltoets tips Browsers  Sneltoets tips 2

Energie oefeningen  Time management tips  Email tips

Nieuwsflitsen

**Concentratie boost (middag)**

Sneltoets tips  Sneltoets tips Browsers  Sneltoets tips 2

Energie oefeningen  Time management tips  Email tips

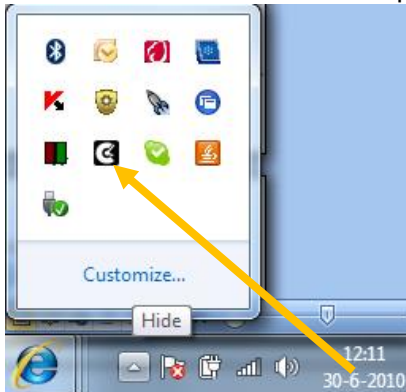
Nieuwsflitsen

Vorige Volgende



Kies per interventie welk soort tips u getoond wilt hebben tijdens de interventie. Klik na wijzigen op de Opslaan button en bevestig uw keuze. Herhaal deze procedure per interventie. Klik op Volgende.

Het programma start nu, rechts onderin uw scherm naast de tijdsaanduiding kunt u een zwart-wit icoon vinden waarop u kunt dubbelklikken om CtrlWORK te openen.



## Licentie vervangen via CtrlWORK

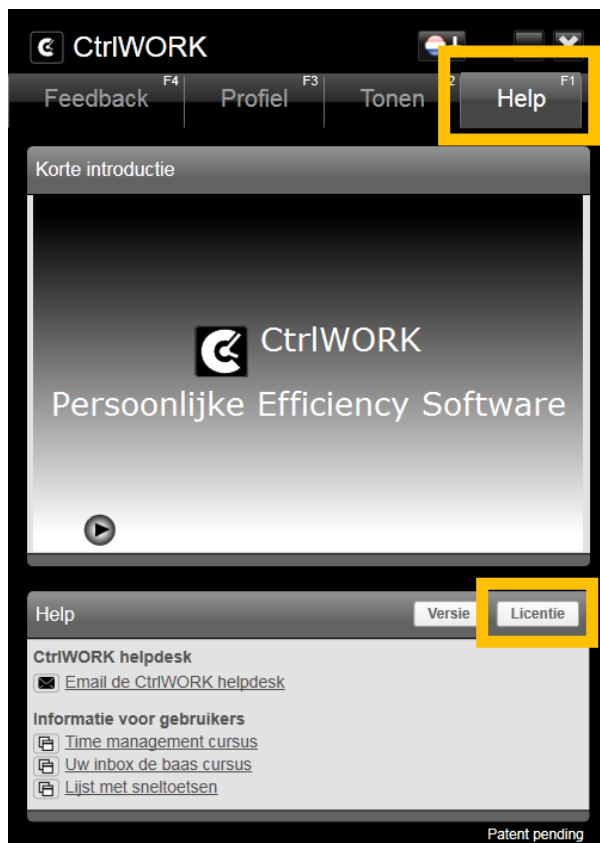
Hier vindt u de instructies voor het vervangen van de licentie via het program CtrlWORK.

### Stap 1

Sla het bestand Data.key op het bureaublad op of op een willekeurig locatie naar keuzen. Onthoud de locatie van het bestand u hebt dit nodig in stap 3. Het bestand heeft u ontvang in een e-mail als bijlage.

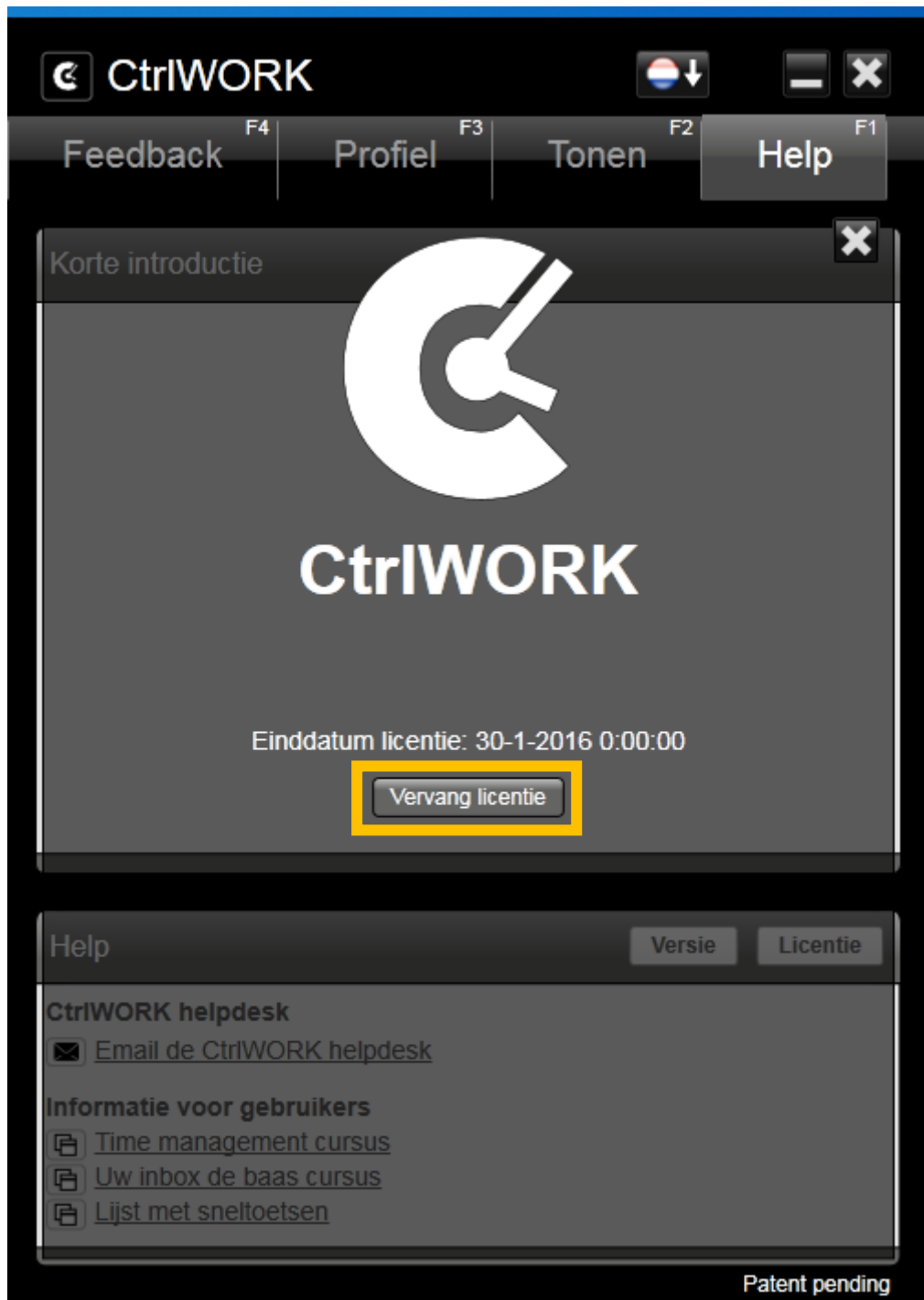
### Stap 2

Selecteer het tabblad Help (F1). Selecteer daarna het tabblad Licentie.

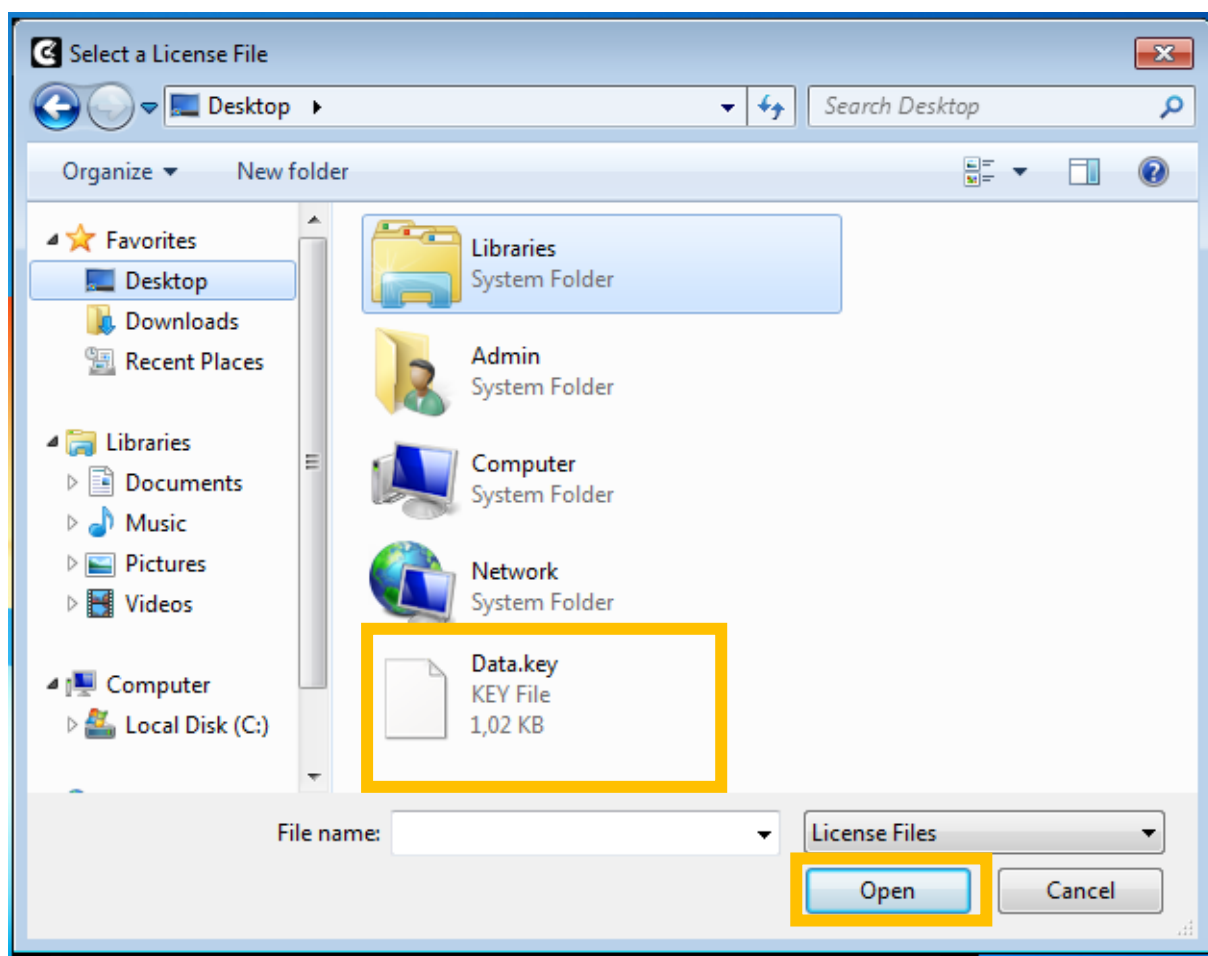


### Stap 3

Klik op de knop "Vervang licentie"



Dit open het volgende venster. Navigeer naar de locatie waar u de Data.key heeft opgeslagen in Stap 1. Selecteer het bestand Data.key en klik op de knop "Open"



#### Stap 4

Nu ziet u in het tabblad licentie nieuwe datums bij de geldigheid staan.



Uw nieuwe licentie is nu geactiveerd.

## Support

Hebt u een vraag of opmerkingen kunt contact opnemen met de supportdesk via de onderstaande link:

<https://www.bakkerelkhuisen.nl/support/software/ctrlwork/helpdesk/>

FAQ's en andere materialen kun gevonden worden via

<https://www.bakkerelkhuisen.nl/support/software/ctrlwork/>